



U6/U7

CALENDRIER DE LA SAISON U6/U7

L'ENFANT AU CŒUR DU JEU

FORMES DE PRATIQUE

LES CONTENUS

RÔLE DE L'ENCADREMENT

PROCÉDÉS D'APPRENTISSAGE (8/24)



THÈME 8 : 1/2/3 SOLEIL

JEU U6/U7

PÉRIODE 3

JANVIER > FÉVRIER

Découverte de la cible

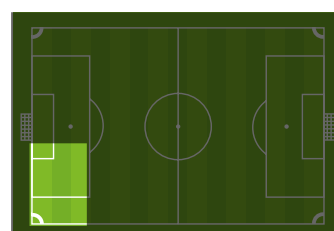
Découverte de l'adversaire

Reconnaître le partenaire

Développement moteur

ORGANISATION

ESPACE



L 15m x l 20m

L = Longueur • l = largeur

EFFECTIF

1 X

8 X

MATÉRIEL PAR TERRAIN

4 X

10 X

7 X

0 X |

1/7 X

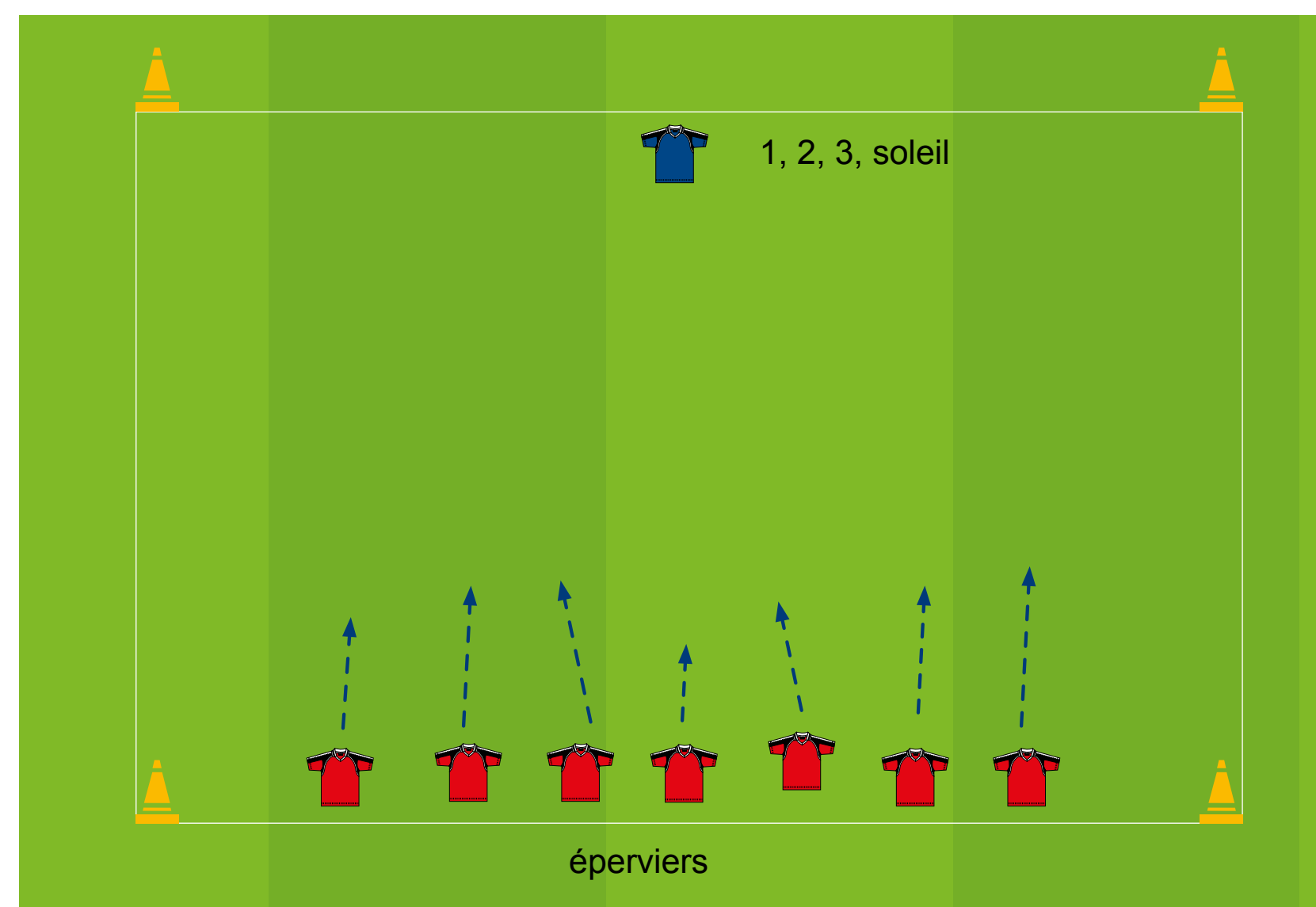
TEMPS DE JEU

10'

DEGRÉ DE DIFFICULTÉ



SCHÉMA



- > Conduite de balle
- > Déplacement du joueur sans ballon
- > Passe courte
- > Passe longue

DÉROULEMENT

CONSIGNES.

Le joueur énonce 1-2-3 soleil. Au même moment les joueurs partent en courant et doivent s'arrêter lorsque le mot soleil est prononcé. Le 1^{er} joueur arrivé sur la ligne a gagné.

Si le joueur bouge, ce dernier repart sur la ligne de départ.

BUTS

1^{er} joueur arrivé sur la ligne marque 1 point.

INTERVENTIONS PÉDAGOGIQUES

ADAPTATION DE L'EFFECTIF

- Possibilité de rajouter des joueurs mais agrandir l'espace

VARIANTES

- Ajouter un ballon à chaque joueur à la main puis au pied
- Ajouter des obstacles

ANIMATION

- Faire répéter l'action
- Observer / Orienter
- Animer / Encourager / Valoriser

VEILLER À...

- Démontrer
- Compter les points et valoriser
- Rythme d'énonciation de la phrase
- Inverser les rôles

